

Con il contributo incondizionato di:



ABI OGEN

PHARMA

PROFESSIONI ACCREDITATE: Medico (MMG)

ID EVENTO: 827 - 231543 Ed. 1

DURATA ATTIVITÀ FORMATIVA: 4 ore

CREDITI FORMATIVI: 4 ECM

NUMERO PAX: 40

ISCRIZIONE E MODALITÀ DI PRENOTAZIONE:

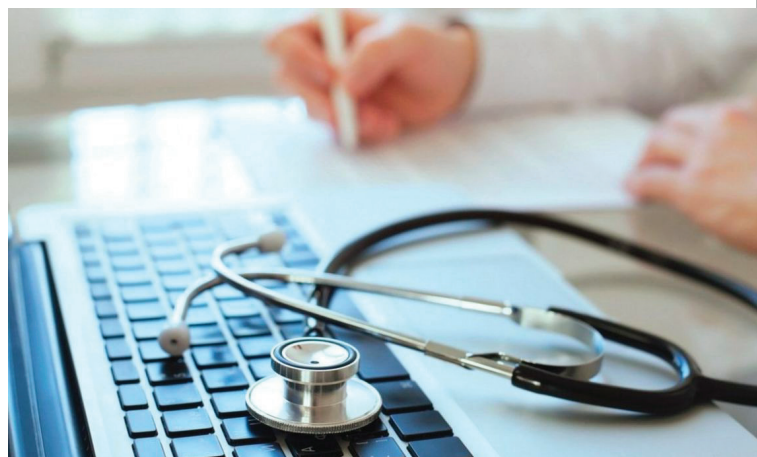
L'iscrizione è gratuita. La prenotazione al Convegno avverrà online dal sito www.priscoprovider.it, homepage sezione Congressi&Convegni "LA GESTIONE DEL PAZIENTE OTORINOLARINGOIATRICO PER IL MEDICO DI MEDICINA GENERALE"

Segreteria Organizzativa e Provider ECM



PRISCO
PROVIDER Srl
eventi & comunicazioni
Riconoscimento ID 827

C.da Scatolino, snc
75100 Matera
Tel. +39 0835.330413
Fax +39 0835.334155
Cell. +39 373.8521509
info@priscoprovider.it
www.priscoprovider.it



LA GESTIONE DEL PAZIENTE OTORINOLARINGOIATRICO PER IL MEDICO DI MEDICINA GENERALE

Laterza (TA), AUDITORIUM "M. GIANNICO"
22 settembre 2018



age.na.s.
Commissione Nazionale
Formazione Continua

- Ore 08.30 **Registrazione partecipanti**
- Ore 08.45 **Presentazione della U.O.S.D di Vestibologia e Otorinolaringoiatria di Policoro**
G. Asprella Libonati
- Ore 09.00 **PROBLEMATICHE GESTIONALI DEL PAZIENTE ORL PER IL MMG.**
MODALITÀ DI PRESCRIZIONE DI VISITA SPECIALISTICA ORL SECONDO I CODICI REGIONALI DI PRIORITÀ UBDP (URGENTE, BREVE, DIFFERITA, PROGRAMMATA)
G. Asprella Libonati
- Ore 09.30 **LA VERTIGINE**
COME POSSO DISTINGUERE AMBULATORIALMENTE UNA VERTIGINE LABIRINTICA DA UNA VERTIGINE CENTRALE?
QUALI ESAMI SPECIALISTICI POSSO RICHIEDERE? QUANDO DEVO OSPEDALIZZARE IL PAZIENTE? E SE FOSSE UNA CRISI LIPOTIMICA O UNA CRISI IPERTENSIVA?
LA VERTIGINE DA ARTROSI CERVICALE: INVENZIONE O REALTÀ? IL GRADO DI URGENZA.
G. Asprella Libonati
- Ore 10.00 **LA SORDITÀ**
SORDITÀ IMPROVVISA
UN TAPPO DI CERUME? UN NEURINOMA DELL'ACUSTICO? UNA MALATTIA DI MENIÈRE? UNA COCLEOPATIA ACUTA O UN DANNO CENTRALE? L'OTOSCOPIO PUÒ AIUTARE? IL GRADO DI URGENZA.
SORDITÀ DI VECCHIA INSORGENZA
COME DISTINGUO UN'OTITE CRONICA DA UNA PRESBIACUSIA? QUANDO È INDICATA UNA PROTESI ACUSTICA? QUALI ESAMI DIAGNOSTICI AIUTANO A CAPIRE LA NECESSITÀ DELLA PROTESIZZAZIONE? QUALI SONO LE INDICAZIONI CHIRURGICHE? IL GRADO DI URGENZA.
G. Asprella Libonati
- Ore 10.30 **OSTRUZIONE RESPIRATORIA NASALE**
COME POSSO AIUTARE IL PAZIENTE SE NON HO GLI STRUMENTI ADATTI PER LA VISITA? LA SOLA ANAMNESI PUÒ ORIENTARE LA DIAGNOSI? QUALI ESAMI DIAGNOSTICI DEVO RICHIEDERE? QUAL È LA FUNZIONE DELLO SPRAY NASALE. IL GRADO DI URGENZA
G. Asprella Libonati
- Ore 11.00 **LA RONCOPATIA E SINDROME DA APNEA NOTTURNA OSTRUTTIVA:**
È UN PROBLEMA ORL, NEUROLOGICO, PNEUMOLOGICO O INTERNISTICO? QUANDO IL RUSSEMENTO DIVENTA UNA SPIA DI APNEE NOTTURNE? QUALI SONO LE INDICAZIONI PER UN INTERVENTO CHIRURGICO? IL GRADO DI URGENZA.
G. Asprella Libonati
- Ore 11.30 **Coffee Break**
- Ore 11.45 **LE TUMEFAZIONI DEL COLLO**
GRADO DI URGENZA E ITER DIAGNOSTICO STRUMENTALE APPROPRIATO.
IL GRADO DI URGENZA
G. Asprella Libonati
- Ore 12.15 **STRATEGIE DI PREVENZIONE DELLE INFEZIONI RESPIRATORIE RICORRENTI**
G. Asprella Libonati
- Ore 12.45 **Discussione in plenaria sulle tematiche trattate**
- Ore 13.15 **Questionario ECM**
- Ore 13.30 **Consegna degli attestati e chiusura dei lavori**